

Przemysłowe do pomiaru czynników o temperaturze do 200 °C

Model 111.22

Karta katalogowa CW.2.08

Zastosowania

Ciśnieniomierze do pomiaru ciśnienia gazów i cieczy obojętnych na stopy miedzi o temperaturze do 200 °C. Do zastosowania w przemysłowych instalacjach ciepłych

Cechy użytkowe

Wymagania

PN - EN 837-1 : 2000
PN - 88/M-42304

Średnice obudowy

63,160

Klasy dokładności

1,6
2,5 dla 63 mm

Zakres pomiarowy

Średnica 63 mm 0...1 do 0...600 bar
średnica 100 mm 0...1 do 0...600 bar
lub równowartość w innych jednostkach ciśnienia lub próżni

Ciśnienie robocze

Maksymalne ciśnienie robocze powinno wynosić
3/4 zakresu wskazań dla ciśnienia stałego
2/3 zakresu wskazań dla ciśnienia zmiennego

Temperatura

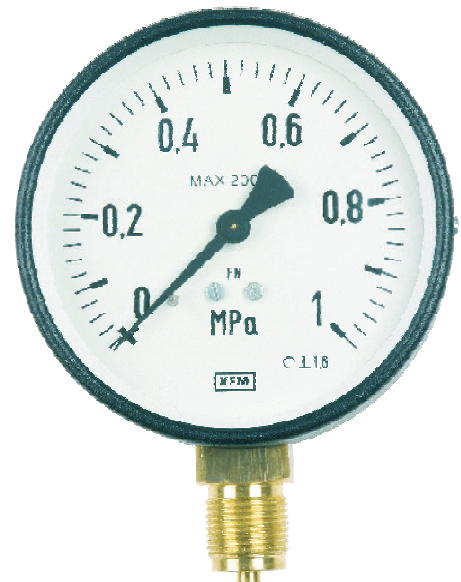
Otoczenie: - 25 ... +60 °C
Medium: maksymalnie +200 °C dla średnic 100 i 160 mm
Medium maksymalnie +150 °C dla średnicy 63 mm

Błąd temperaturowy

Dodatkowy błąd temperaturowy w przypadku, kiedy wartość temperatury elementu pomiarowego odchyli się od wartości +20 °C
Temperatura rosnąca: +0.3%/10K rzeczywistego zakresu wskazań
Temperatura malejąca: -0.3%/10K rzeczywistego zakresu wskazań

Stopień ochrony obudowy

IP 50



Manometr model 111.22

Przyłącze procesowe

Radialny
Materiał - mosiądz
63 mm - M12x1,5, G1/4, G1/8
100, 160 mm - M20 x 1,5; G3/8; G1/2; 1/2 NPT

Element pomiarowy

Materiał: mosiądz
< 60 bar - sprężyna Bourdona
> 60 bar sprężyna śrubowa

Mechanizm

Mosiądz

Podzielnia

Aluminium - biała

Oprawa

Stal malowana na kolor czarny z zabezpieczeniem przeciwwybuchowym

Szyba

Szkło

Pokrywa

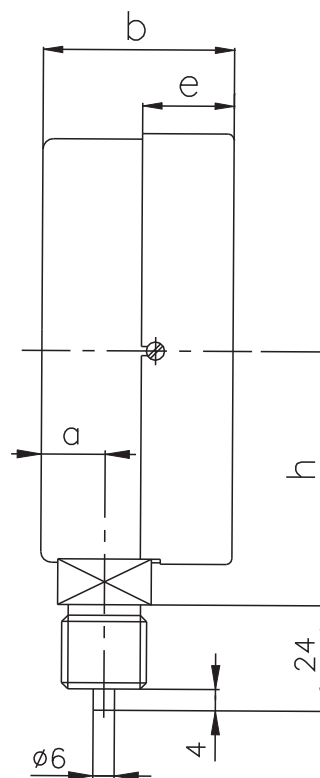
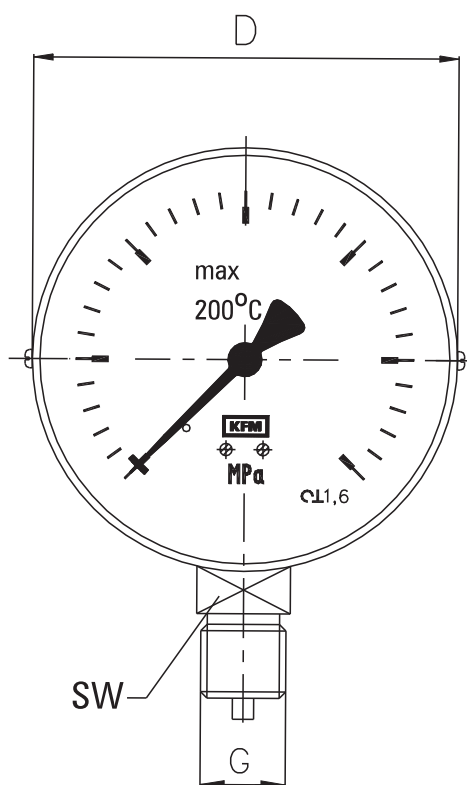
Stal malowana na kolor czarny

Wypełnienie antywstrząsowe

Bez wypełnienia

Opcje niestandardowe

- kołnierz przedni
- kołnierz tylny
- amortyzatory ciśnienia zmiennego



Średnica obudowy w mm	Wymiary w mm							Waga (kg)	
	D^{+1}	a	b^{+1}	e^{+1}	h^{+1}	G (gwinty)			SW
						Metryczne	Calowe		
100	15	46	22	60	M20x1,5	G3/8; G1/2; 1/2NPT	22	0,6	
160	15	46	22	90	M20x1,5	G3/8; G1/2; 1/2NPT	22	0,91	

Informacje potrzebne do zamówienia

model wyrobu / średnica / zakres wskazań/przyłącze procesowe / klasa dokładności / opcje dodatkowe



Kujawska Fabryka Manometrów KFM S.A.
 ul. Łęgska 29/35
 87-800 Włocławek
 tel. 054 23 01 100
 fax. 054 23 01 101
 e-mail kraj@manometry.com.pl
 www.kfm.pl
 www.manometry.pl