

Сепаратор пара серии S25

Производитель: компания Valsteam ADCA Engineering S.A. (Португалия)

Производство аттестовано по стандарту DIN ISO 9001:2000.

Продукция аттестована на соответствие директиве PED

ОБЩИЕ ПОЛОЖЕНИЯ

Вода присутствует во всех системах распределения пара и сжатого воздуха.

Для максимальной эффективности системы и надежной работы регулирующей арматуры насыщенный пар должен быть сухим. Даже наилучшая система сбора и отвода конденсата не может обеспечить качественный сухой пар. Использование сепараторов и правильно подобранных конденсатоотводчиков могут полностью решить проблему.

Сепаратор S25 центробежного типа, не имеет движущихся частей.

**ПРЕДОСТЕРЕЖЕНИЯ !**

-Если неисправность в работе любого оборудования в системе может привести к опасному повышению давления и температуры или к условиям образования вакуума, предохранительные и другие устройства должны быть включены в систему для предотвращения данной ситуации.

- Не прикасайтесь к оборудованию без надлежащей защиты во время эксплуатации, так как оно может быть очень горячим при подаче рабочих сред с высокой температурой.

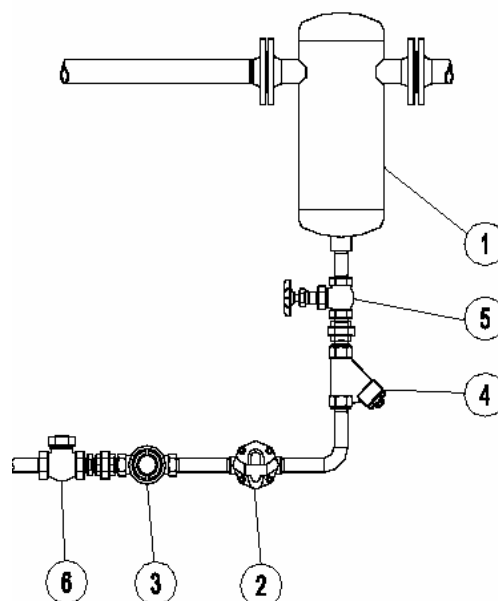
- Перед обслуживанием оборудования убедитесь, что оно не находится под давлением или его поверхность не горячая.

- Убедитесь, что отверстие в верхней части сепаратора закрыто. Резьбовой заглушкой в нем смонтирован клапан для отвода воздуха.

- Не снимайте идентификационную табличку с сепаратора. На ней нанесен заводской номер и другая полезная информация.

ПРИМЕР ПРИМЕНЕНИЯ

- 1- Центробежный сепаратор ADCA S25
- 2- Поплавковый конденсатоотводчик
- 3- Смотровое стекло
- 4- Сетчатый фильтр
- 5- Запорный клапан
- 6- Обратный клапан



Авторизованный дистрибьютор в Украине компании Valsteam ADCA Engineering S.A. – ТОВ НВП «Техприлад»

VALSTEAM ADCA

Trav. da Douroana – Ponte da Pedra
2415-176 regueria de Pontes, Leiria – Portugal
www.valsteam.com

ТЕХПРИЛАД
ИНЖИНИРИНГОВА КОМПАНІЯ

04073 г. Киев, пер. Курневский, 4/9
тел.: (044) 467-26-70 (-80, -90, -40), факс: (044) 467-26-44
e-mail: info@techprilad.com www.techprilad.com

**Сепаратор пара серии S25****МОНТАЖ**

1. Перед монтажом убедитесь, что изделие соответствует условиям применения: по положению монтажу и соотношению температура/давления.
2. Снимите пластиковые заглушки, расположенные на фланцах или присоединительных патрубках.
3. Внешние нагрузки, которые могут передаваться на изделие, например, вследствие температурного расширения трубопроводов, необходимо исключить на этапе проектирования.
4. Сепаратор всегда должен быть установлен в горизонтальном положении так, чтобы отверстие для отвода конденсата находилось в крайнем нижнем положении. Рекомендуется установка конденсатоотводчика для автоматического отвода конденсата. (см. рис. выше)

ТЕХНИЧЕСКОЕ ОБСЛУЖИВАНИЕ

Сепаратор практически не требует технического обслуживания. Достаточно выполнять общепринятые правила осмотра и монтажа/демонтажа сосудов и трубопроводов.

Зависимость «Температура-Давление»

Номинальное давление	Давление	Температура
	бар	°C
PN16	16	120
	14 ^{a)}	198
	13	250
PN25	25	120
	21 ^{a)}	220
	17	300
PN40	40	120
	32 ^{a)}	239
	28	300

a) макс. рабочее давление для насыщенного пара